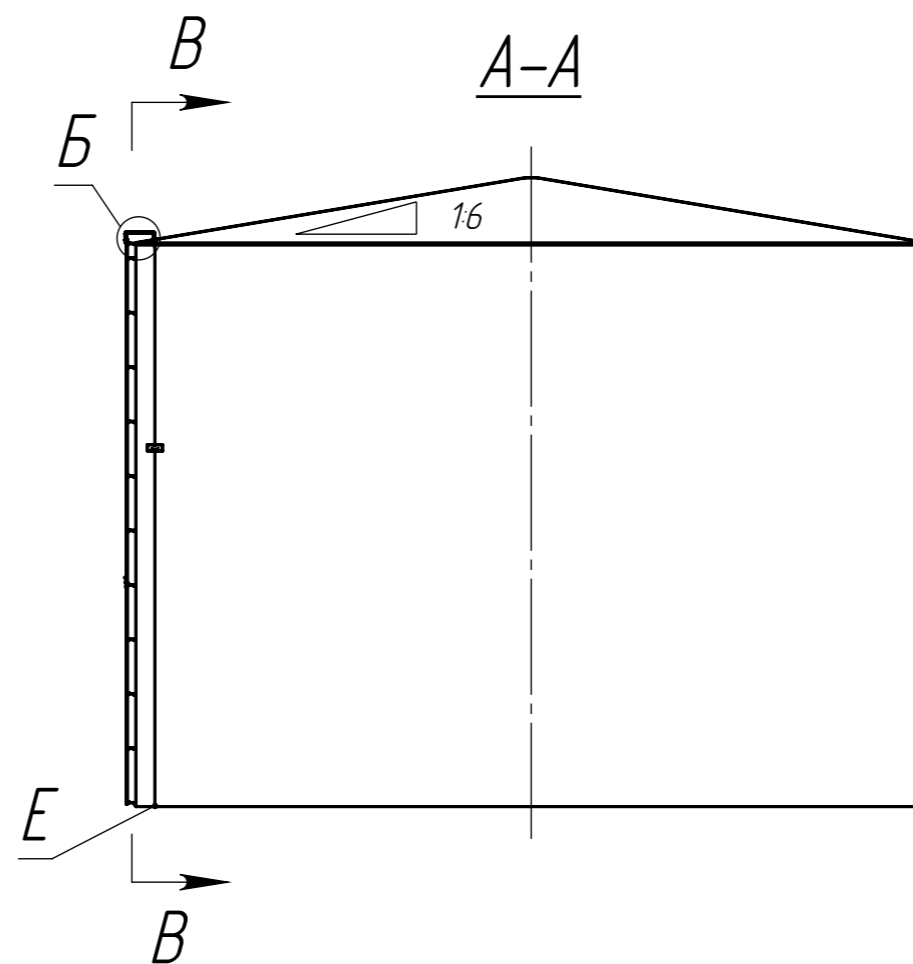
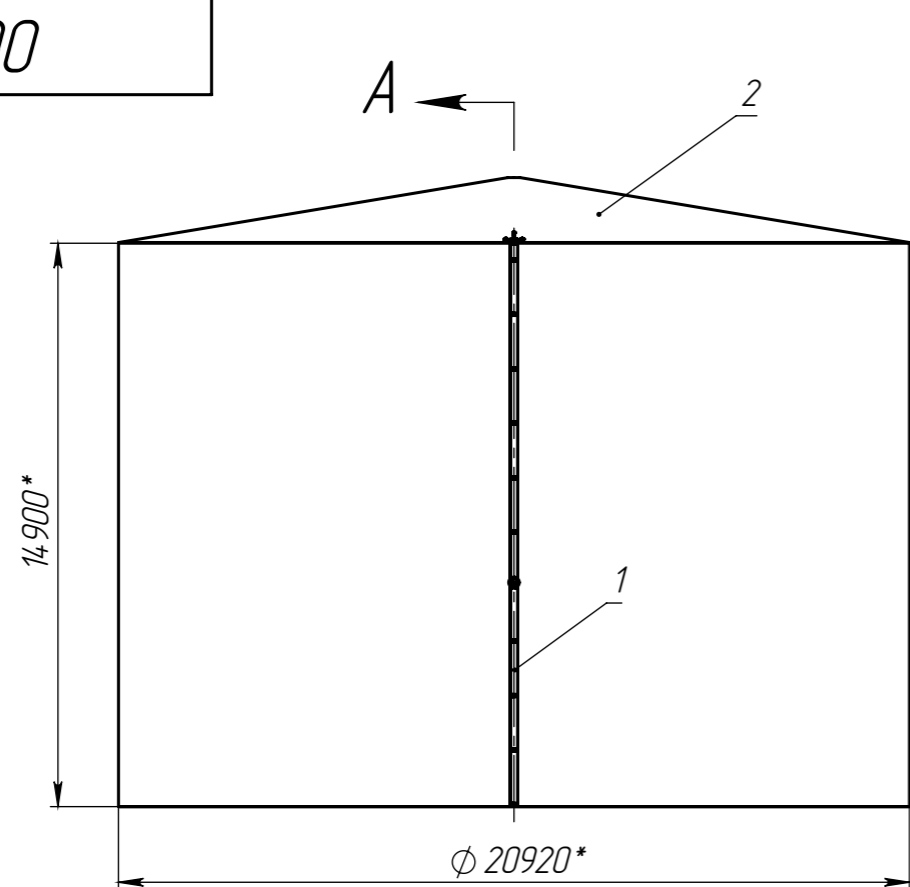
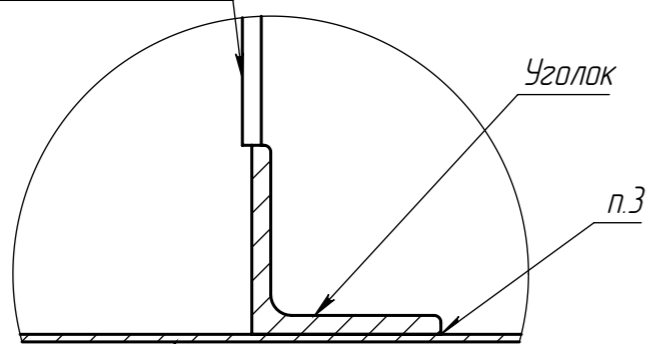


93 100



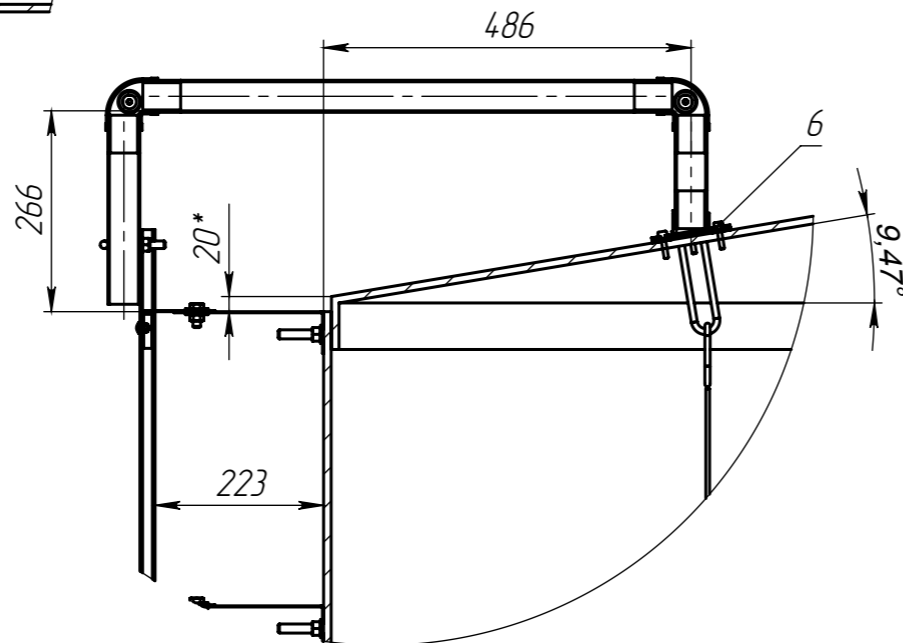
Вид E (1 : 2)

Направляющий трос поплавка



Дно резервуара

Вид Б (1 : 10)



1. * - размеры для справок.
2. Неуказанные предельные отклонения размеров: Н14, н14, ±IT14/2.
3. Сварку вести по ГОСТ 5264-80 электродами типа Э-42 ГОСТ 9467-75. Допускается вести сварку по ГОСТ 14771-76. Варить по всем сопрягаемым поверхностям. Катет швов принимать по наименьшей толщине свариваемых деталей.

Поз.	Обозначение	Наименование	Матер.	К-ВО	Примечан.
Сборки					
1	3118101 СБ	Уровнемер механический УМ-15	Ст3	1	
Детали					
2		Резервуар (h=14900)	Ст3	1	
3	72401	Гайка М12-5.016 ГОСТ 5915-70	StZn	24	
4	725012	Шайба С.12.0108кп ГОСТ 11371-78	StZn	24	
5	726308	Шпилька StZn М12-60	StZn	24	
6	72011	Саморез DIN 7504К	Ст3	12	L=30мм

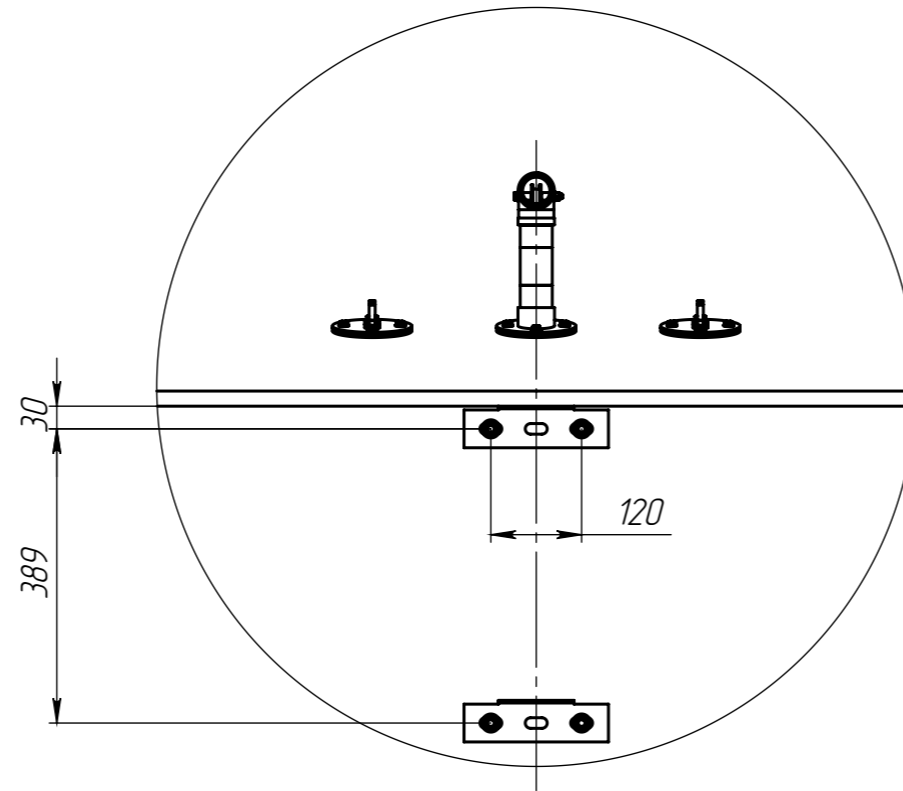
001 СБ

Изм.	Колуч.	Лист № док.	Подп.	Дата	План уровнемера на резервуар h=14900	Стадия	Масса	Масштаб
Разраб.	Пономаренко					Лист 1	Листов 2	1:200
Проб.	Рысков				ООО "Абсолют"			
Т. контр.								
Н. контр.								
Утв.	Мцчичка							

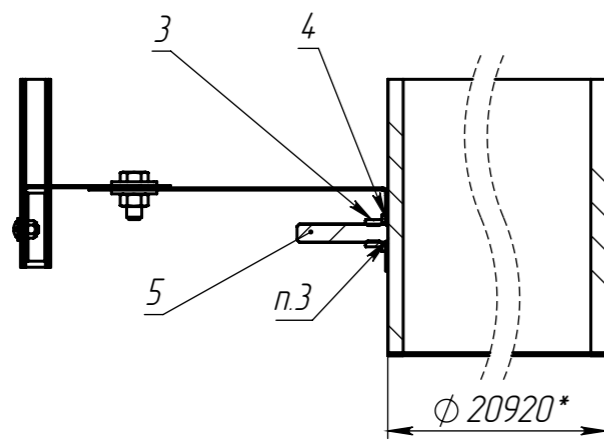
Инв. № подл. Подп. и дата. Взам. инв. № Инв. № дубл. Подп. и дата.

Инв. № подл.	Подп. и дата	Взам. инв. №	Инв. № дубл.	Подп. и дата

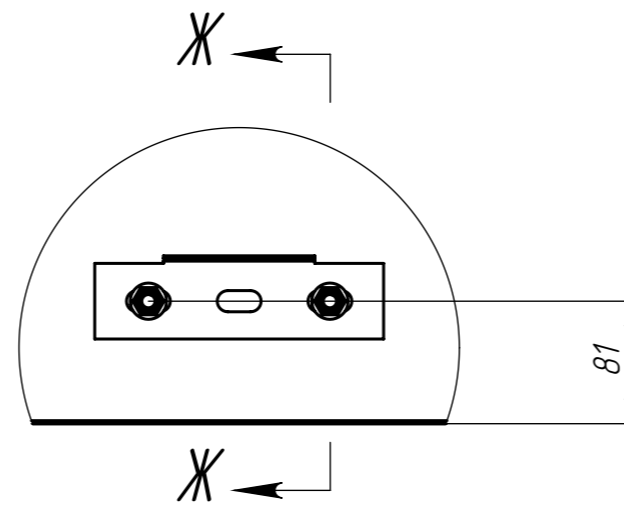
Вид Г (1 : 10)



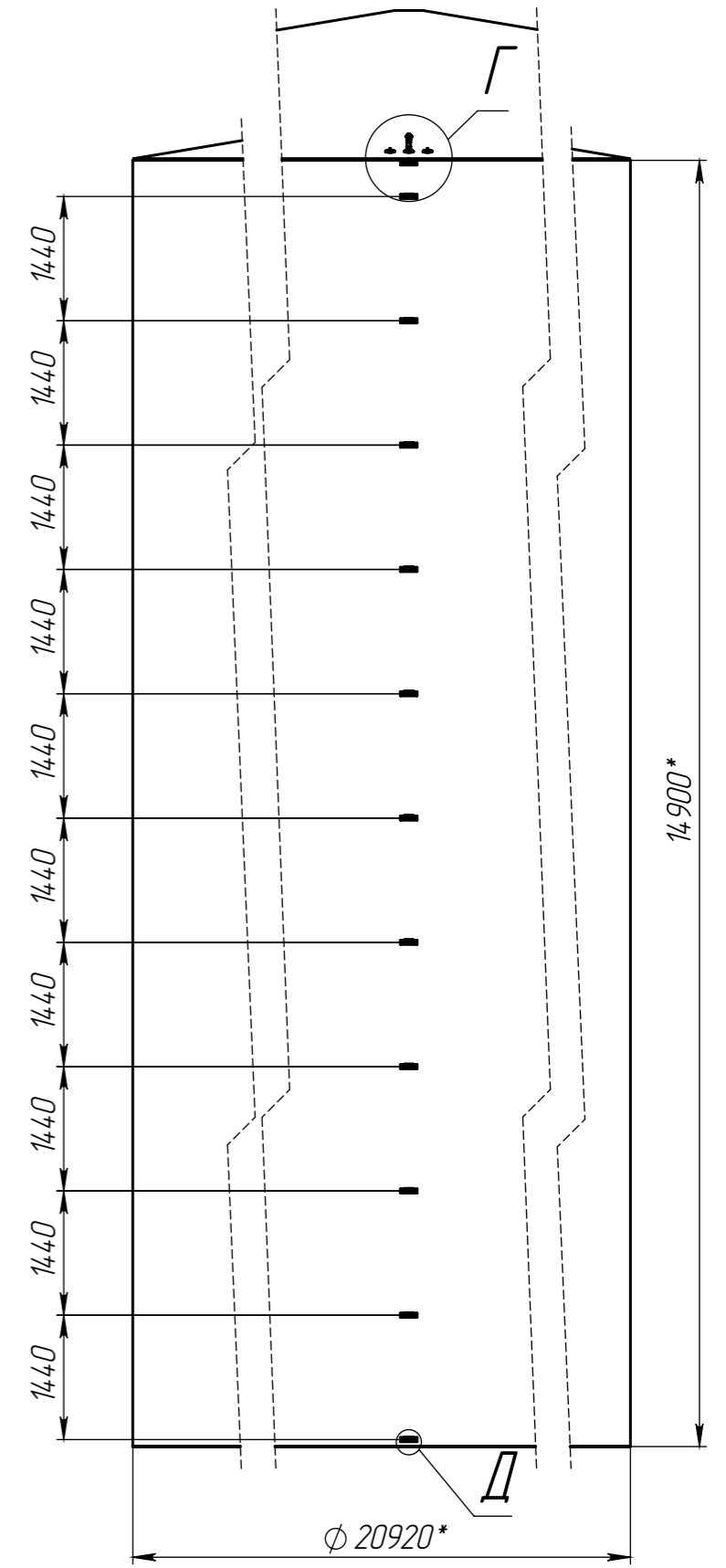
Ж-Ж (1 : 5)



Вид Д (1 : 5)



В-В



Изм.	Кол.уч.	Лист	№ док.	Подп.	Дата

001 СБ

Лист

2

Копировал

Формат А3